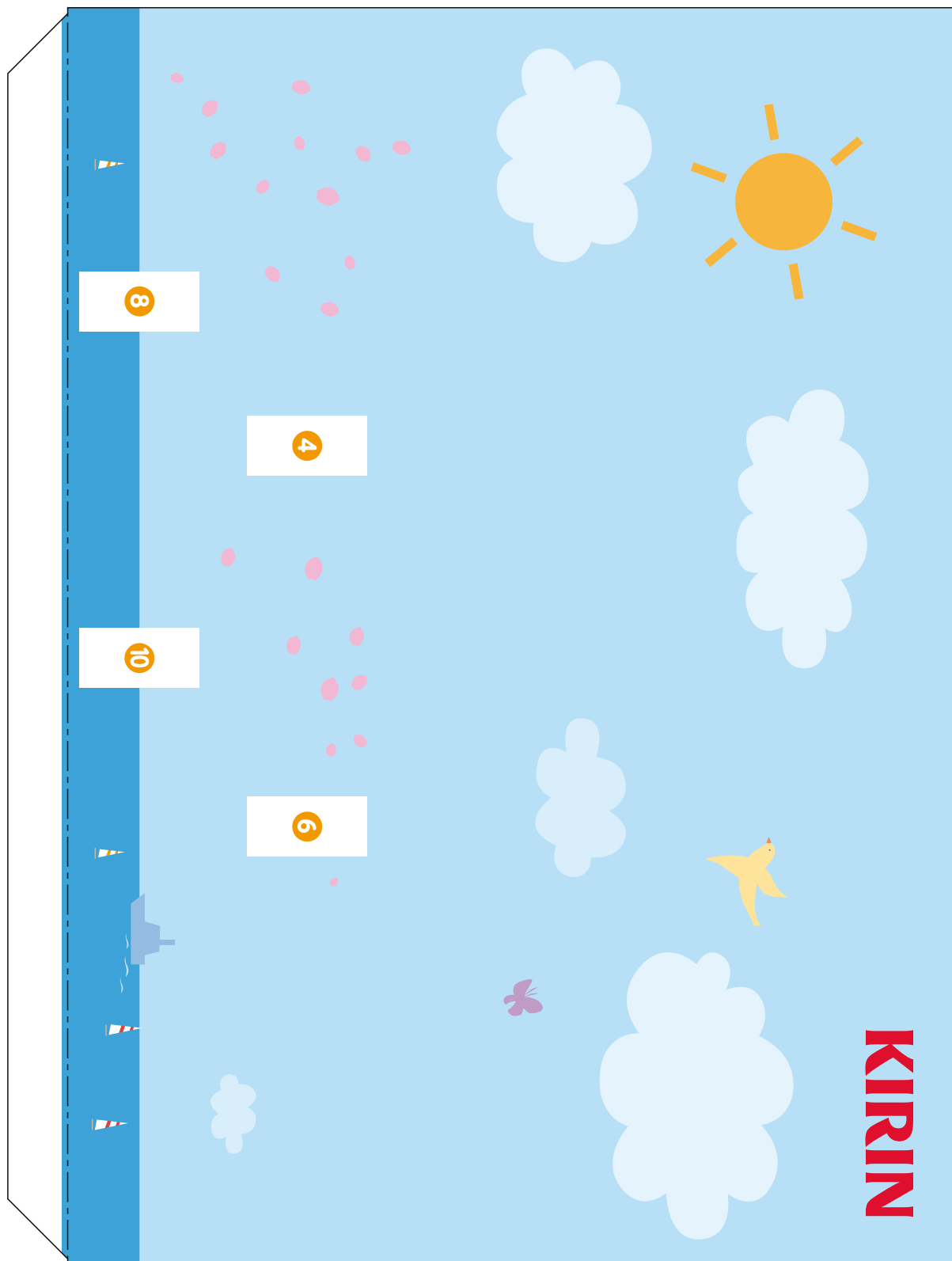


応援メッセージカード

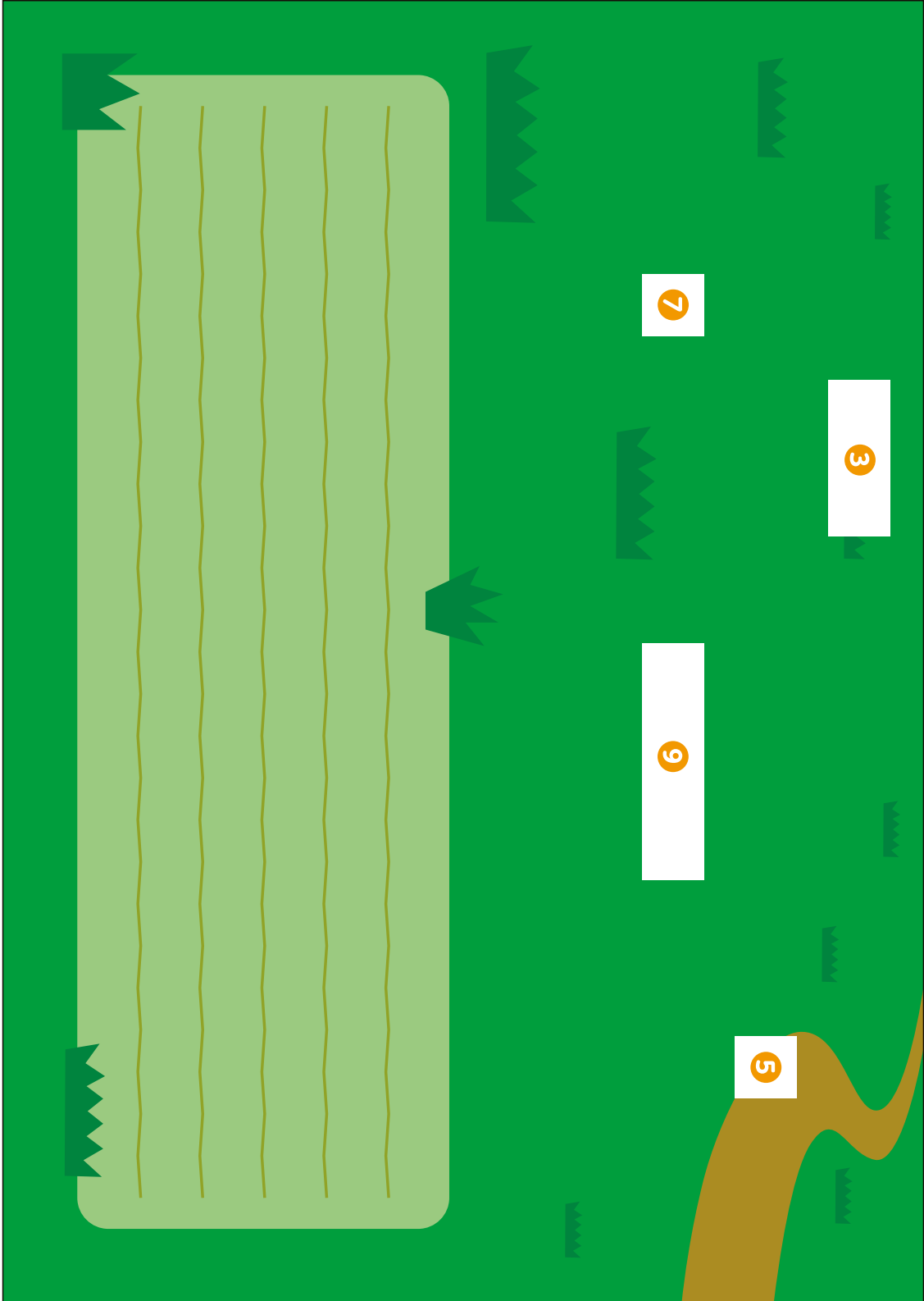
新しい出会いが始まる、春。
大切な人の未来を信じるあなただから伝えられるメッセージがある。
「メッセージカード」で応援の気持ちを贈ろう！

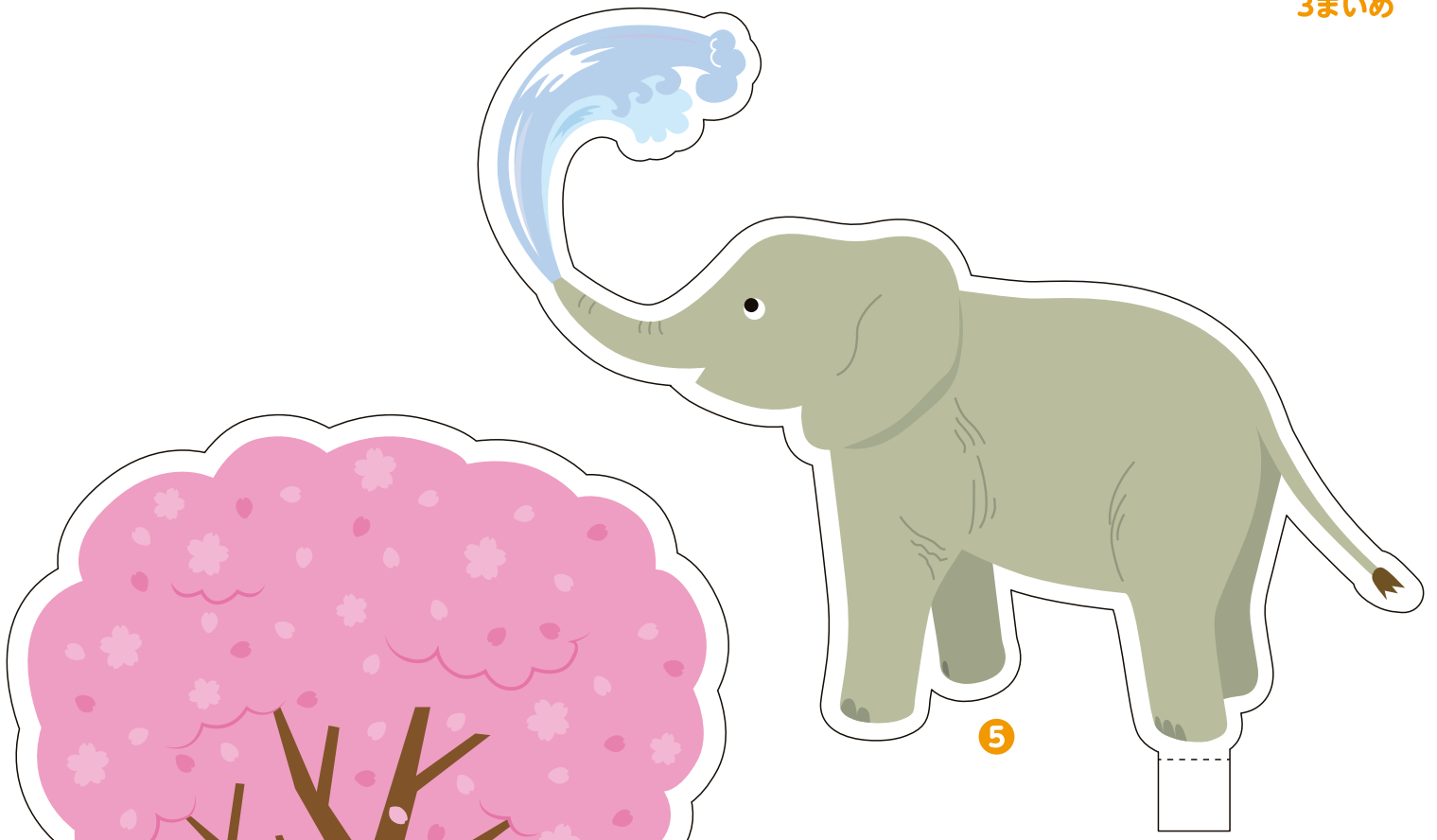
応援する人だけに、見える未来がある。
KIRINはサッカーを通じて、人を応援する。

1



2





3

5

4

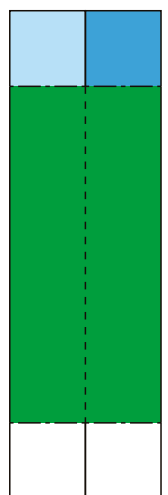
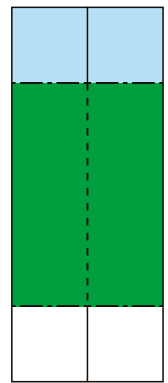
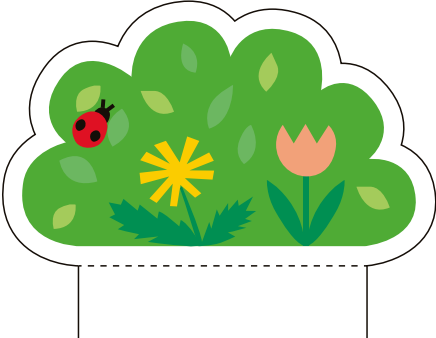
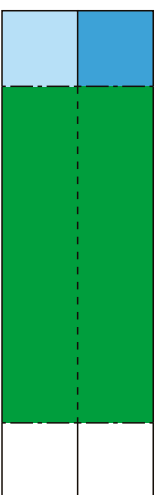
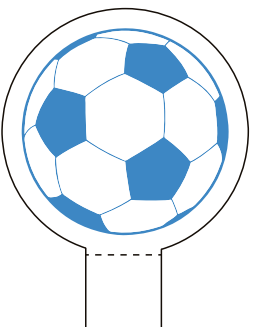
6

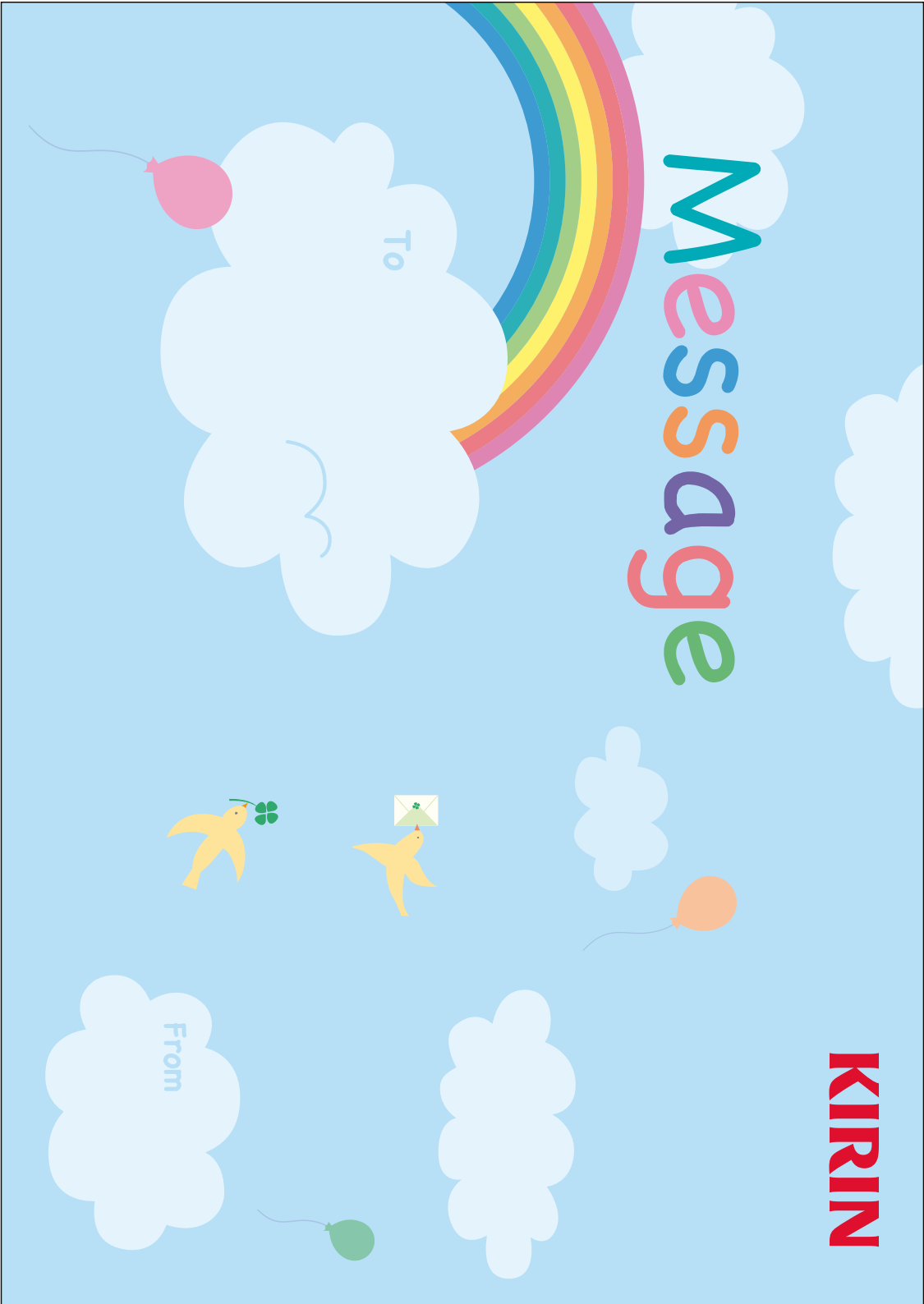
7

8

9

10







——— 切取線 - - - - - 谷折り線
 - - - - - 山折り線 ●●●●● のり付け目安線

- はさみやカッターで用紙をていねいに切り離そう。
 最初はおおまかに切り、あとで細かいところを切ると切り抜きやすいよ。
- ☆注意！ 刃先は自分の方に向けないようご注意ください。
- ☆注意！ お子様「はさみ」と「カッター」を使うときは必ず大人の方が一緒をお願い致します。
- 折り線にもものさしをあてて、空になったボールペンで何度かなぞろう。
 こうすると、キレイに折り曲げることができるよ。

